



Caixa Postal 06,

Cachoeira Paulista/SP, 12630-970 BRASIL

Sites: [www.acfilacap.com.br](http://www.acfilacap.com.br) e [www.filacap.com.br](http://www.filacap.com.br).

E-mail: [ac.filacap@gmail.com](mailto:ac.filacap@gmail.com)

### Boletim Eletrônico nº 053

# CONVITE

Aos nossos Amigos e Colaboradores

A Comissão Organizadora do **6º ENCONTRO FILACAP DE COLECIONADORES** e da **EXPOSIÇÃO FILATÉLICA LORENA 2010** vem respeitosamente convidar Vossa Senhoria para estes eventos, a serem realizados na Casa da Cultura de Lorena, Rua Viscondessa de Castro Lima, 10, Centro, Lorena/SP, no período de 05 a 09.06.2010.

## PROGRAMAÇÃO

### DIA 05.06.2010:

- 09h00, início do Encontro e da visitação;
- 10h00, abertura da Exposição Filatélica LORENA 2010, lançamento de carimbo comemorativo, apresentação de selo personalizado e de cartões-postais de Lorena;
- 11h00, lançamento do FILACAP ESPECIAL "MAXIMAFILIA DIDÁTICA" e palestra pelo Sr. Agnaldo de Souza Gabriel, autor do trabalho;
- 14h00, reunião da ABRAJOF;
- 15h00, palestra do Sr. Geraldo de Andrade Ribeiro Jr.;
- 16h00, reunião da FEFIESP;
- 17h00, encerramento.

### DIA 06.06.2010:

- 09h00, continuação do Encontro e visitação;
- 15h00, encerramento.

### De 07 a 09.06.2010:

- Das 09h00 às 17h00, visitação à Exposição Filatélica LORENA 2010.

A presença de Vossa Senhoria muito nos honrará.

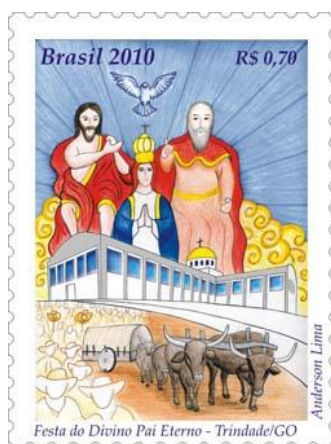
Atenciosamente

COMISSÃO ORGANIZADORA



## NOVIDADES FILATÉLICAS

**\*BRASIL – 06.06.2010, Série Arquitetura e Festas Religiosas: Festa do Divino Pai eterno – Trindade/GO**  
 – Edital nº 12; arte: Anderson Lima; processo de impressão: ofsete; apresentação: folha com 30 selos; papel: couchê gomado; valor facial: R\$ 0,70; tiragem: 600.000 selos; área de desenho; 25mmx35mm; dimensões do selo: 30mmx40mm; picotagem: 12x11,5; local de lançamento: Trindade/GO; peça filatélica: cartão-postal (tiragem: 4.000); impressão: Casa da Moeda do Brasil.



**\*CHIPRE – 17.03.2010, Copa do Mundo FIFA África do Sul 2010 (€ 1.71).**



**\*EQUADOR – 16.04.2010, Aves do Equador – Birdpex 6 (bloco, 2x\$1.50; 4x\$0.25).** 07.05.2010, Regata Bicentenário das Velas Sudamerica 2010 (minifolha, 10x\$0.75; \$1.00). 24.05.2010, Emissão conjunta Equador-Venezuela – Manuela Saenz, A Libertadora (bloco, \$3.00). (Cortesia: Club Filatélico Guayaquil)



\*ESPANHA – 06.05.2010, Europa 2010: Livros Infantis (€ 0.64). 06.05.2010, 1100 anos da fundação do Reino de León (bloco, € 2.49). 12.05.2010, Ano Jubileu de Compostela - Xacobeo 2010 (€ 0.45). 20.05.2010, Reservas Naturais da Espanha (3x€ 0.45).



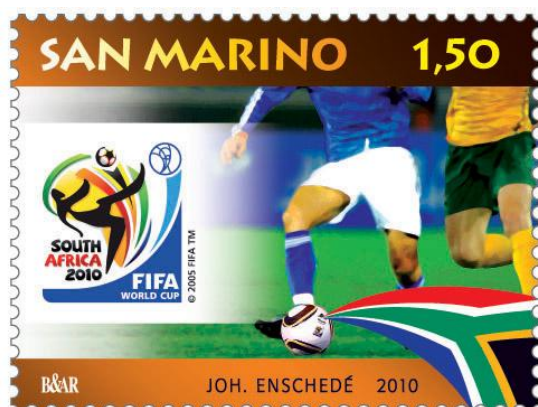
\*INDONÉSIA – 01.05.2010, Copa do Mundo FIFA África do Sul 2010 (4x1500 Rp).



\*MÉXICO – 15.05.2010, Copa do Mundo FIFA África do Sul 2010 (\$33.50)



\*SAN MARINO – 17.03.2010, Copa do Mundo FIFA África do Sul 2010 (€ 1.50).



### NOVIDADES NUMISMÁTICAS

\*BRASIL – Convidado pela FIFA a participar do programa numismático da Copa do Mundo de Futebol da África do Sul em 2010, o Banco Central do Brasil lançou uma moeda comemorativa em prata em homenagem ao evento. O Brasil é o único país a ter participado de todas as Copas do Mundo e será o país-sede da edição seguinte do evento em 2014. A moeda tem as seguintes características: valor facial- R\$ 5,00; metal- Prata 925/1000; diâmetro- 40mm. Peso- 27g; borda- serrilhada; método de cunhagem- "proof"; tiragem autorizada- 25.000 peças; tiragem inicial- 12.000 peças; fabricação: Casa da Moeda do Brasil; preço de venda: R\$ 108,00. Descrição: O **anverso** apresenta uma paisagem da savana africana com um jogador de futebol, em composição com o mapa da África, com destaque para a África do Sul. Contorna a orla a legenda "Copa do Mundo da Fifa – África do Sul 2010". O **reverso** destaca a imagem de dois jogadores em movimento com a bola, tendo ao fundo versão estilizada da bandeira do Brasil.

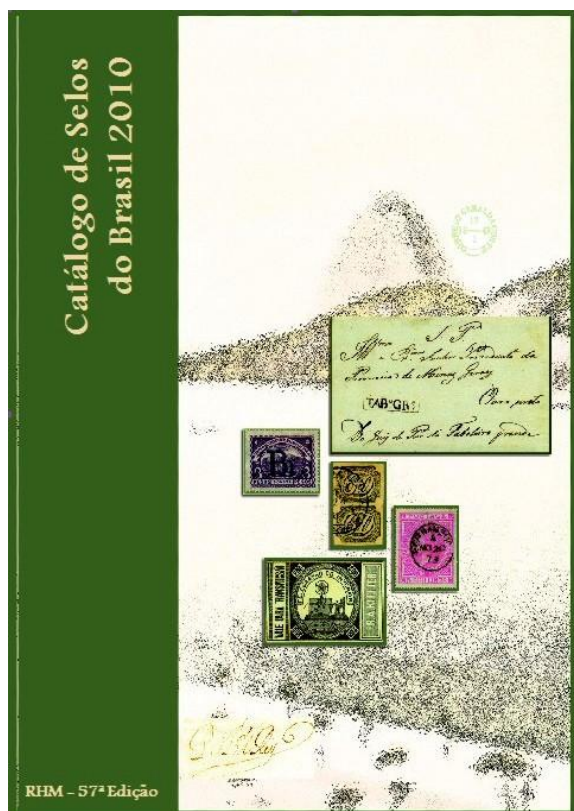
Completam a composição o valor de face (5 reais) e a legenda “Brasil”.



\*E. U. A. – 2010, Série Búfalo 2010 – Moeda de US\$ 50 – metal: Au .9999 (24 Karat); qualidade: Proof; peso: 31,1035g; diâmetro: 32,7mm; espessura: 2,95mm.



**NOVO CATÁLOGO RHM** – Dia 28 de maio próximo, durante a 6ª Feira Internacional de Filatelia, que acontecerá no Rio de Janeiro, acontecerá o lançamento do **CATÁLOGO DE SELOS DO BRASIL RHM EDIÇÃO 2010**. A nova edição tem 432 páginas (64 páginas a mais que a edição anterior) e está atualizado até dezembro de 2009. Em relação à edição anterior, terá as seguintes novidades; *Inteiros Postais: envelopes e envelopes para remessa de valor; Inteiros Postais: Rowland Hill; Selos do Acre, Amazonie, Trindade e SCADTA; Marcas de Isenção de Porte; Contribuição Cívica; Inteiros da Guerra do Paraguai; legendas e goma azul e Resumos de Blocos e Regulares. As demais seções da edição anterior serão mantidas. O catálogo poderá ser encomendado diretamente com a distribuidora exclusiva para atacado Filatelia 77 ([www.filatelia77.com.br](http://www.filatelia77.com.br)).*



**AMERICANA/SP** – De 21 a 31.08.2010 acontece no welcome Center, Av. são Jerônimo, 120 – Jardim Bela Vista, Americana/SP, a **AMERICANA 2010 – 2ª Exposição Filatélica Estadual da Classe Um Quadro** organizada pela Sociedade Filatélica de Americana com o apoio de Welcome Center, Associação Brasileira de Jornalistas Filatélicos (ABRAJOF), Associação Brasileira de Filatelia Temática (ABRAFITE), Sociedade Philatelica Paulista (SPP), Estrela Dalva Encadernações e Gráfica Rápida Fernando, e patrocínio da Empresa Brasileira de Correios e Telégrafos ([www.correios.com.br](http://www.correios.com.br)), Federação Brasileira de Filatelia ([www.febraf.org.br](http://www.febraf.org.br)) e Federação das Entidades Filatélicas do Estado de são Paulo ([www.fefiesp.com.br](http://www.fefiesp.com.br)). A exposição será inaugurada no dia 21 de agosto, às 10h30, estando aberta ao público das 10h00 às 22h00, diariamente, com acesso livre às solenidades e aos eventos paralelos. A **AMERICANA 2010** é uma Exposição Estadual Competitiva e as inscrições podem ser solicitadas, até 23 de julho próximo, à Comissão Organizadora, formada pelos Srs. Frederico Guerra da Silva, Presidente ([fguerra@acia.com.br](mailto:fguerra@acia.com.br) / [diretoriasofia@acia.com.br](mailto:diretoriasofia@acia.com.br)) e Italo João Pagni, Comissário ([ijpagni@gmail.com](mailto:ijpagni@gmail.com)). Entre os eventos paralelos destacamos o Seminário da Classe Um Quadro e Encontro de Colecionadores. Maiores informações podem ser obtidas no site [http://www.abrafite.com.br/americana\\_2010.htm](http://www.abrafite.com.br/americana_2010.htm).

**COLÔMBIA** – De 16 a 20 de julho de 2010 acontece na biblioteca Luis Ángel Arango, em Bogotá, Colômbia, a **Exposição Filatélica Binacional Espanha-Colômbia**, dentro da programação do Bicentenário da Independência da Colômbia. A exposição tem

organização a cargo do Club Filatélico de Bogotá e conta com os auspícios da Federação Filatélica Colombiana (FEFILCO) e da Federação Interamericana de Filatelia (FIAF). Serão admitidas para competição as seguintes classes filatélicas: Filatelia Tradicional, História Postal, Aerofilatelia, Astrofilatelia, Filatelia Fiscal, Filatelia Temática, Inteiros Postais, Maximafilia, Filatelia Juvenil, Literatura Filatélica e Um Quadro. O Jurado, qualificado pela FIAF, outorgará os seguintes prêmios: Grande Prêmio da Exposição, Prêmio Fefilco e Prêmio Club filatélico de Bogotá e as seguintes Medalhas: Ouro Grande, Ouro, Vermeil Grande, Vermeil, Prata Grande, Prata, Bronze Prateado e Bronze, além do respectivo Diploma. O Comissário Geral da Exposição Filatélica Binacional é o Sr. Santiago Cruz Arboleda ([santiagocruzarboleda@yahoo.com](mailto:santiagocruzarboleda@yahoo.com)).

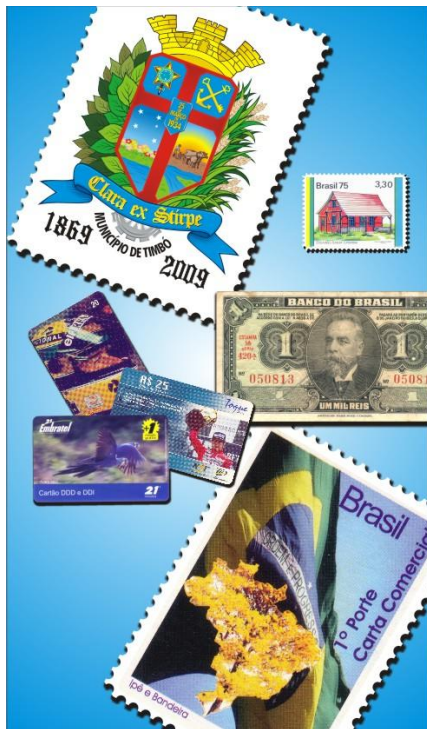
**COSTA RICA** – Sob os auspícios da FIAF - Federação Interamericana de Filatelia, acontecerá, de 20 a 25 de agosto de 2010, a XVII Exposición Filatelica Nacional de Costa Rica, com a participação de expositores convidados especiais de outros países filiados à FIAF e de acordo com as regras estabelecidas nos regulamentos da FIP - Federação Internacional de Filatelia. Envolverá todas as classes de competição, incluindo a de "Um Quadro" e a de "Classe Aberta". As inscrições com os comissários nacionais é até 25 de junho de 2010 e o preço por cada quadro para 16 folhas é de US\$ 15.00, pagos na moeda americana. O Comissário Brasileiro é nosso colaborador Sr. Francisco Sérgio Marinho, que poderá ser contatado pelo email [fsmarinho@terra.com.br](mailto:fsmarinho@terra.com.br) ou pelo endereço postal Caixa Postal 222, Brasília/DF, CEP: 70359-970.



**PHILANIPPON 2011** – De 28.07 a 02.08.2011 acontece no Pacifico Yokohama Exhibition Hall, 1-1-1.1 Minatomirai, Nishi-ku, Yokohama, Japão, a Exposição Filatélica Mundial Japão 2011 – PHILANIPPON 2011. Com o patrocínio da FIP e apoio das entidades postais e filatélicas do Japão, a PHILANIPPON terá cerca de 2.500 quadros que exibirão as 12 principais classes filatélicas: Campeões FIP, Filatelia Tradicional, História Postal, Inteiros Postais, Aerofilatelia, Astrofilatelia, Maximafilia, Selos fiscais, Filatelia Temática, Filatelia Juvenil, Coleções Um Quadro e Literatura Filatélica. O Comissário desta exposição para o Brasil é o Sr. Reinaldo Estevão de Macedo ([reinaldo\\_macedo@uol.com.br](mailto:reinaldo_macedo@uol.com.br)). Maiores informações e o Boletim 1 desta exposição estão no site [www.philanippon.jp](http://www.philanippon.jp).

**ENCONTRO EM TIMBÓ/SC**





# CONVITE

## 154º Encontro de Colecionadores em Timbó

A AFINUTI e a FEFINUSC tem a grata satisfação de convidar para o tradicional encontro de colecionadores de selos, moedas, cédulas, cartões telefônicos e antiguidades.

**Data: 12 e 13 de junho de 2010**  
**Local: Clube Ginástico Guairacás - Centro - Timbó/SC**  
**Horário: 08h às 17h**

*Almoço por adesão no clube.  
Esperamos os amigos na Pérola do Vale.*

Apoio:



Realização:



**AFINUTI**  
ASSOCIAÇÃO FILATÉLICA E NUMISMÁTICA TIMBENSE  
Fundada em 01.03.75  
São Paulo, Brasil - CEP 04571-900 - Jd. Santa Helena  
Cadastral nº 01 - CNPJ nº 06.945.980/00-39  
85020-000 - Timbó - Santa Catarina

### OUTROS ENCONTROS:

**De 18 a 19.06.2010, Encontro de Colecionadores em São Paulo** - local: Rua 24 de Maio, 247 – 6º andar – Sala 61, Centro, São Paulo/SP. Compra, troca e venda. Telecartofilia – Filatelia - Numismática. Informações: Xavier – tel. 11-3221-3228.

**De 31.07 a 01.08.2010, Encontro de Colecionadores – selos, cédulas, moedas, cartões-postais, cartões telefônicos, antiguidades e objetos colecionáveis;** local: Castelar Hotel, Rua Felipe Schmidt, 1260 – Centro, Florianópolis/SC – tel. 48-3952-3200; organização: Associação Filatélica e Numismática de Santa Catarina; horários: sábado: das 09h00 às 18h00 e domingo – das 09h00 às 16h00. Informações: [www.afsc.org.br](http://www.afsc.org.br), por e-mail: [afsc@afsc.org.br](mailto:afsc@afsc.org.br) ou na sede da AFSC, pelo tel. 48-3222-2748. Entrada Franca.

**CURSO DE FILATELIA – MÓDULO BÁSICO** - Descubra a arte e a ciência de colecionar selos postais. Curso gratuito – Vagas limitadas. Duração: sete aulas de uma hora. Local: Prédio Histórico dos Correios, Av. São João, s/nº, São Paulo/SP – Metrô São Bento. Dias- nos últimos sábados de cada mês: 29 de maio, 26 de junho, 31 de julho, 28 de agosto, 26 de setembro, 30 de outubro e 27 de novembro. Horário: das 11h00 às 12h00. Inscreva-se em [www.abrafite.com.br](http://www.abrafite.com.br) – Curso de Filatelia.

Observação: A divulgação de Encontros, Exposições e outros eventos relacionados a coleções neste Informativo é GRATUITA, mas solicitamos aos organizadores que nos enviem com antecedência a programação.

**EDIÇÕES ESPECIAIS FILACAP** – Abaixo as capas das duas Edições Especiais do jornal FILACAP que serão lançadas durante o **6º ENCONTRO FILACAP DE COLECIONADORES** e **EXPOSIÇÃO FILATÉLICA LORENA 2010**. Estas edições serão distribuídas exclusivamente durante os eventos e aos associados, assinantes e colaboradores da Associação Cultural FILACAP. Solicite hoje mesmo sua assinatura (ficha em nossos sites [www.filacap.com.br](http://www.filacap.com.br) – página JORNAL e <http://ac.filacap.sites.uol.com.br>) por apenas R\$ 25,00 por ano e receba, juntamente com o FILACAP 166, as Edições Especiais: **ROTEIRO PARA FILATELISTAS PRINCIPIANTES**, 6ª edição de um trabalho coordenado por José Maurício do Prado destinado a orientar quem se inicia na nobre arte de colecionar selos e **MAXIMAFILIA DIDÁTICA**, trabalho do nosso colaborador **Agnaldo de Souza Gabriel** mostrando o fascinante mundo dos Máximos Postais.

# Roteiro para Filatelistas Principiantes



Coordenação:  
 José Maurício de Prado

# MAXIMAFILIA DIDÁTICA



Aginaldo de Souza Gabriel

**LEILÕES DE SELOS PELOS CORREIOS** - A Empresa de Correios e Telégrafos (ECT), detentora do monopólio de correspondências no Brasil, estuda a entrada no mercado de leilões de selos. De acordo com a chefe do Departamento de Filatelia e Produtos da estatal, **Maria de Lourdes Torres**, a proposta vem sendo pesquisada e poderá ser aprovada ainda este ano. A estratégia será uma alternativa para resgatar a venda de selos, que, historicamente, é o item para coleção de maior faturamento da empresa. Segundo dados do órgão, **de 2005 a 2009, houve um recuo de 5,6% na comercialização dessa mercadoria**, que já foi símbolo do comércio de correspondências no país e hoje se restringe muito à compra por colecionadores. Com os leilões, a estatal também pretende gerar receita após cada edição de selos sair de circulação. (Autor: **Guilherme Barros**)

**CARIMBOS COMEMORATIVOS DO BRASIL** (cortesia de nosso colaborador Ernani Rebelo, de Florianópolis/SC)



## RECADOS

### BRASIL

\***FILATELIA** – Colecionador compra coleções Brasil Império, Zeppelin, Berlin, História Postal Brasileira, Aerofilatelia e tema: Orquídeas. Contato: [oliveirasilvasons@ig.com.br](mailto:oliveirasilvasons@ig.com.br).

\***MÁXIMOS POSTAIS** – Tenho interesse em Máximos Postais não oficiais do Brasil. **ALUISIO QUEIROGA** – [queiroga60@yahoo.com.br](mailto:queiroga60@yahoo.com.br)

**\*SELOS TURQUIA – Colecionador médio/avançado dispõe de selos para troca. E-mail: [aniche@uol.com.br](mailto:aniche@uol.com.br). L-Port.Engl.**

### CUBA

**\*INTERCAMBIO – Deseo intercambio Sellos de todos los temas, Anillos de tabaco, Loteria, Billetes de Banco, Cartones Telefónicos. Ofresco lo mismo. SR. LÁZARO MOYA DOMÍNGUEZ (Fp), Apartado Postal # 3, Pedro Betencourt, Matanzas, CP.42700 CUBA.**

**\*SELLOS – Busco amistad com colecionistas del mundo. Necesito Sellos mint y Documentos Filatélicos y Postales, Tarjetas Telefónicas sobre Orquideas, Perros, Catos y Trenes. Respondo siempre a todos. Oferto sellos mint em series completas de Cuba y de otros países. Deseo intercambiar com colegas de Venezuela y hago envio por correspondencia certificada. SR. ERLÁN PÉREZ GALLARDO (Fp), Apartado Postal 6238, Habana 6, C. Habana, CP. 10600 CUBA. L-Espñ.**

**\*SELLOS/POSTALES/TARJETAS TELEFONO – Estoy interesado en Sellos, Postales y Tarjetas de Teléfono – todo esto de Bélgica; Sellos de los temas Insectos y Faros del mundo entero. SR. JUAN CARLOS IZQUIERDO ROJAS (Fp), Apartado Postal 6142, Habana, C. Habana, CP. 10600 CUBA.**

### PORTUGAL

**\*MATERIAL TEMÁTICO de qualidade a partir de Portugal em leilão: [www.delcampe.net/stores/leiloes50](http://www.delcampe.net/stores/leiloes50), [www.delcampe.net/stores/lealcro](http://www.delcampe.net/stores/lealcro), [www.delcampe.net/boutiques/scorpionpt](http://www.delcampe.net/boutiques/scorpionpt) e jornal filatélico: <http://sites.google.com/site/hobbiescolec>.**

**TODOS RECADOS publicados neste espaço são de assinantes e colaboradores do jornal FILACAP. Outros anúncios semelhantes podem ser vistos em nosso site <http://ac.filacap.sites.uol.com.br/recados.htm>.**

**Veja também nosso site: [www.filacap.com.br](http://www.filacap.com.br).**

**LEIA E ASSINE o jornal FILACAP. Apenas R\$ 25,00 por ano – 4 edições. Informações e ficha para assinatura em nossos sites: <http://ac.filacap.sites.uol.com.br> ou [www.filacap.com.br](http://www.filacap.com.br). E-mail: [ac.filacap@uol.com.br](mailto:ac.filacap@uol.com.br).**

**EDIÇÕES ANTERIORES DO FILACAP ON LINE PODERÃO SER VISTAS NO SITE [www.filacap.com.br](http://www.filacap.com.br).**